

寿都町子育て支援住宅 入居者の募集について

町では子育て世代が快適な居住空間で安心してのびのびと活動できる環境整備を目的とした、子育て支援住宅の入居者募集を行います。

募集する内容については、下記のとおりとなっておりますので、内容を十分ご理解のうえ、入居の申し込み手続きを行ってください。

◆募集戸数

矢追町子育て支援住宅1号 201号室 1戸

◆募集方法

前回までの募集で、お申し込みのなかった住戸において、下記の要領で先着順にて申し込みを受けますので、内容を十分にご理解の上、申し込み手続きを行ってください。

◆入居者資格

次のすべての要件に該当する方

- ①18歳以下のお子さんがある世帯。
- ②税および公共料金等の滞納がない世帯。
- ③入居申込者および同居しようとする者に暴力団員がいないこと。

◆申し込み

申込書および添付書類を役場施設課まで提出してください。申込書は施設課窓口に準備してあります。

- ※添付書類：①住民票謄本 ②所得証明書（仕事に従事している方全員分）
③納税証明書 ④その他必要とされる資料

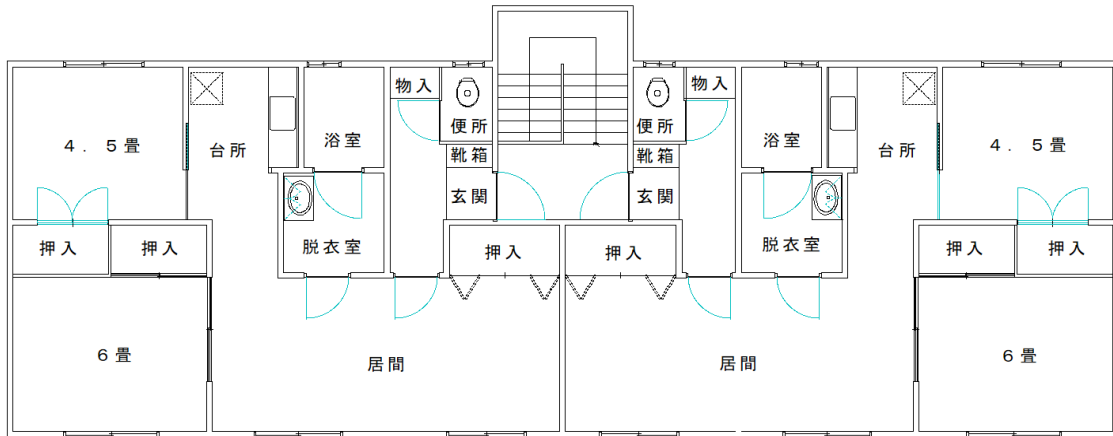
◆家賃

23,000円（月額）

◆その他

今回の募集は、入居者を先着順で決定します。既に入居者が決定している場合もありますので、お申し込みには最新の申し込み状況を施設課へお問い合わせください。同じ日に複数の方から同じ住戸へ申し込みがあった場合は、後日選考委員会を開催し、選考を行います。

矢追町子育て支援住宅1号 2階平面図



住宅名/矢追町子育て支援住宅1号 4戸

所在地/寿都町字矢追町391番地1

建設年度/昭和54年(令和元年度改修)

構造/ブロック造二階建

間取り/2LDK(56.36㎡)

設備/ユニットバス・灯油ポイラー

敷金/家賃の2か月分



寿都町役場 施設課

〒048-0406 寿都町字渡島町140番地1

0136-62-2601 内線52・53