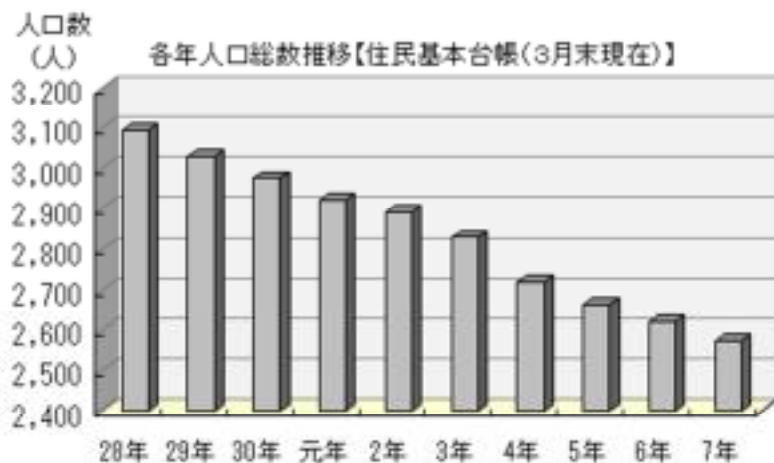


## 2 人 口

令和7年3月31日現在、男1,272人、女1,300人の計2,572人となっています。高齢者（65歳以上）の比率は40.8%となっています。少子高齢化という社会的現象は進む傾向にあります。

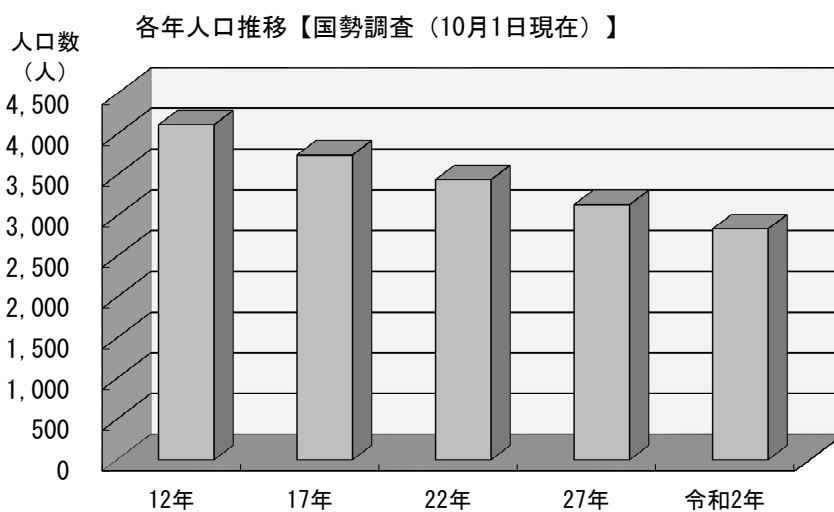
### 2-1 総人口数



#### ■人口総数推移

年次	28年	29年	30年	元年	2年
計	3,094	3,029	2,977	2,922	2,893

年次	3年	4年	5年	6年	7年
計	2,830	2,720	2,662	2,620	2,572

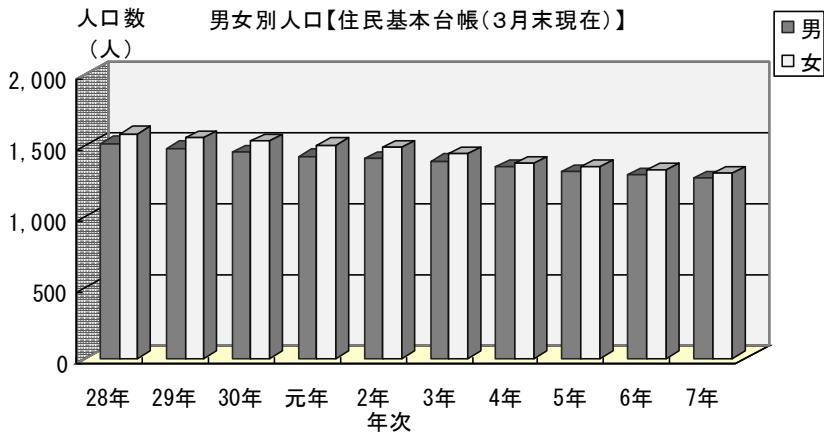


#### ■人口総数推移

年次	12年	17年	22年	27年	令和2年
人口	4,114	3,744	3,443	3,137	2,838

2-2 男女別人口

■住民基本台帳による推移



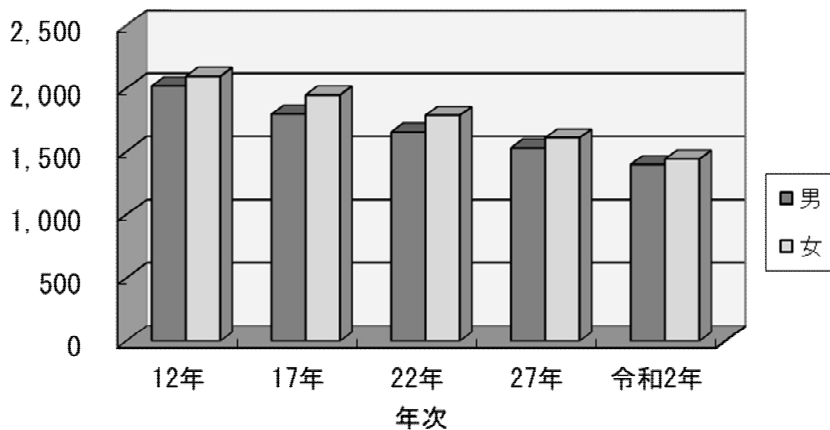
■男女別人口【住民基本台帳(3月末)】

年次	28年	29年	30年	元年	2年
男	1,513	1,478	1,448	1,421	1,405
女	1,581	1,551	1,529	1,501	1,488
計	3,094	3,029	2,977	2,922	2,893
世帯数	1,716	1,695	1,676	1,669	1,650

年次	3年	4年	5年	6年	7年
男	1,388	1,352	1,317	1,294	1,272
女	1,442	1,368	1,345	1,326	1,300
計	2,830	2,720	2,662	2,620	2,572
世帯数	1,654	1,562	1,536	1,534	1,541

■国勢調査による推移

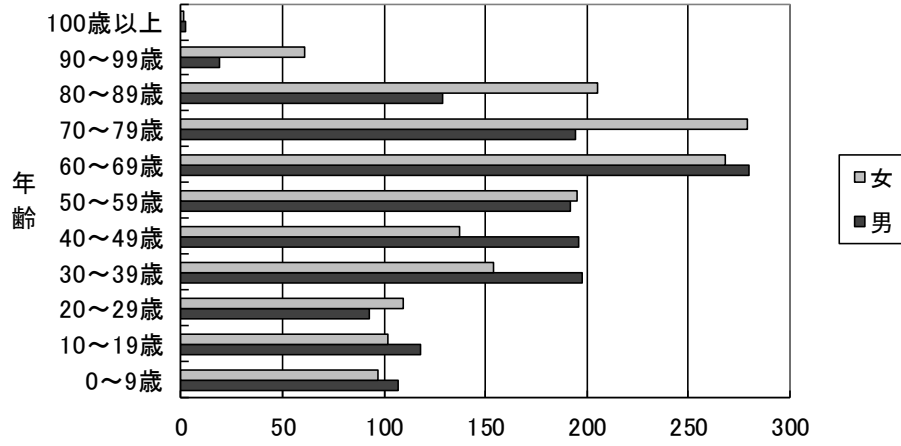
人口数 各年人口推移(男女別)【国勢調査(10月1日現在)】



年次	12年	17年	22年	27年	令和2年
男	2,019	1,797	1,656	1,528	1,397
女	2,095	1,947	1,787	1,609	1,441
計	4,114	3,744	3,443	3,137	2,838
世帯数	1,683	1,642	1,536	1,420	1,340

■国勢調査による推移（平成27年・令和2年）

年齢別人口【平成27年国勢調査（10月1日現在）】

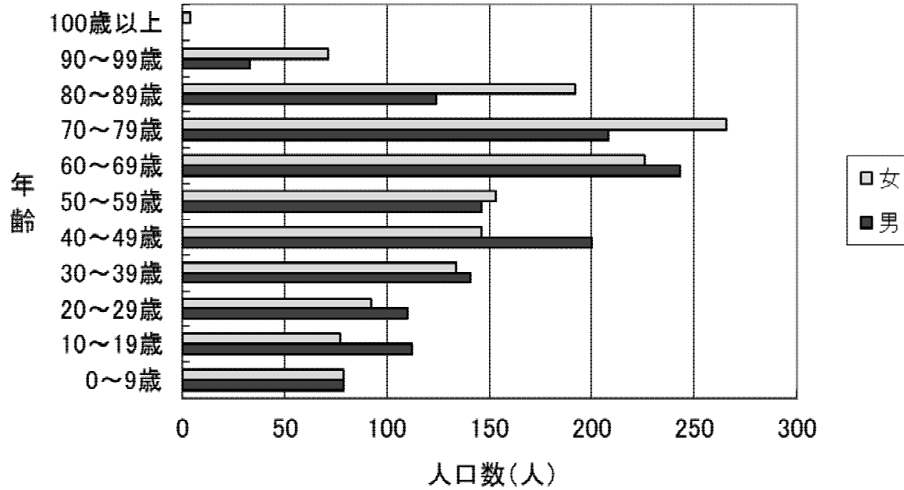


平成27年						
年齢階層	0～9歳	10～19歳	20～29歳	30～39歳	40～49歳	50～59歳
男	107	118	93	198	196	192
女	97	102	110	154	137	195

年齢階層	60～69歳	70～79歳	80～89歳	90～99歳	100歳以上
男	280	194	129	19	2
女	268	279	205	61	1

年齢別人口【令和2年国勢調査（10月1日現在）】



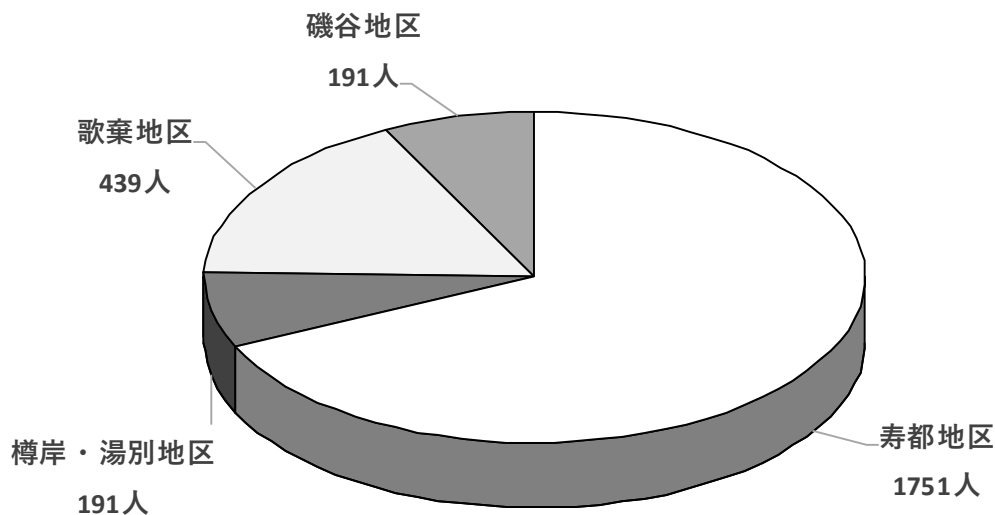
令和2年						
年齢階層	0～9歳	10～19歳	20～29歳	30～39歳	40～49歳	50～59歳
男	79	112	110	141	200	146
女	79	77	92	134	146	153

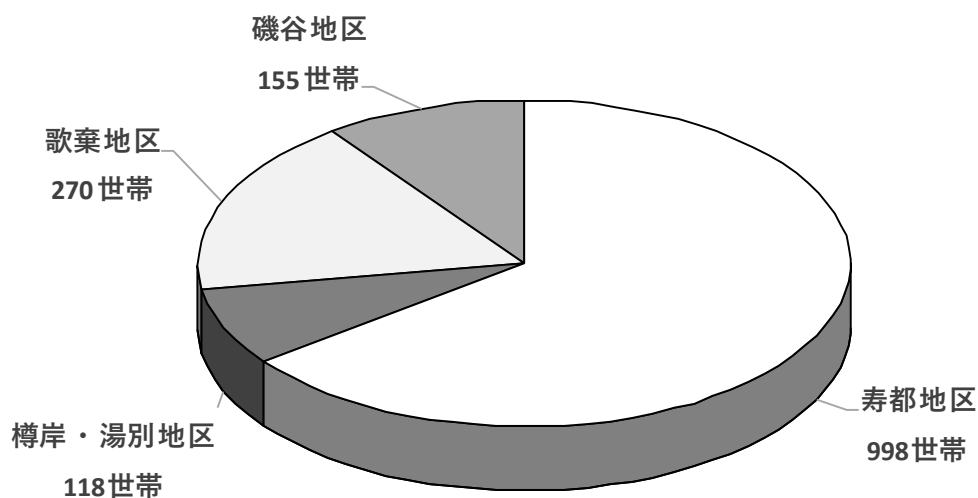
年齢階層	60～69歳	70～79歳	80～89歳	90～99歳	100歳以上	年齢不詳
男	243	208	124	33	-	1
女	226	266	192	71	4	1

2-4 地区別人口・世帯数、世帯の種類

地区別人口数【令和7年3月31日現在】



地区別世帯数【令和7年3月31日現在】



■世帯の種類【各年国勢調査(10月1日現在)】

年次	世帯総数	一般世帯							施設等	
		世帯人員別世帯数					世帯人員	1世帯あたり人員	世帯数	世帯人員
		一般世帯数	1人	2人	3人	4人以上				
平成12年	1,683	1,678	565	595	244	274	3,767	2.23	5	347
17年	1,642	1,636	633	576	222	205	3,384	2.07	6	360
22年	1,536	1,528	615	520	230	163	3,075	2.01	8	368
27年	1,420	1,413	602	467	200	144	2,773	1.96	7	364
令和2年	1,340	1,333	622	424	151	136	2,506	1.88	7	332