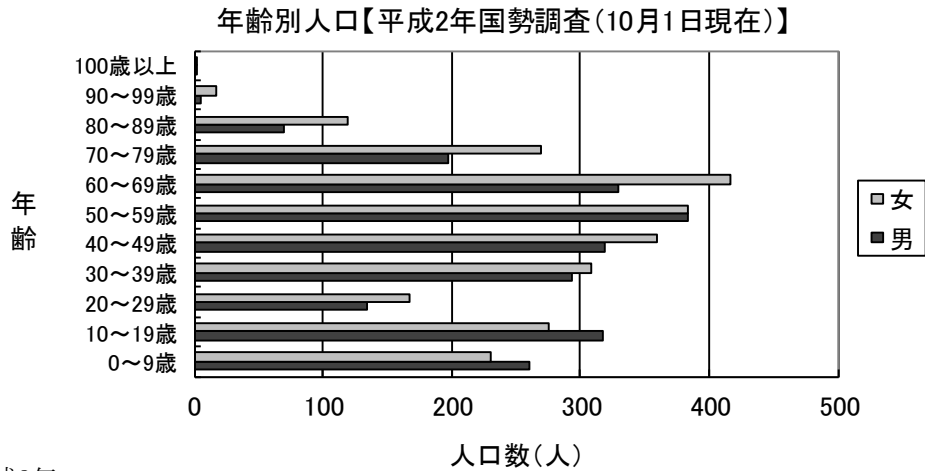


2-3 年齢別男女人口

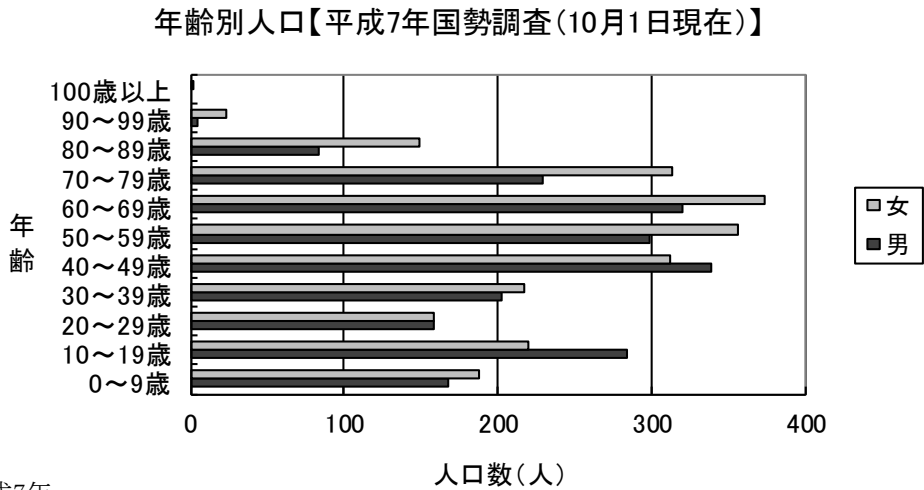
■国勢調査による推移（平成2年・7年・12年・17年・22年・27年）



平成2年

年齢階層	0～9歳	10～19歳	20～29歳	30～39歳	40～49歳	50～59歳
男	261	317	134	293	319	383
女	230	275	167	309	359	384

年齢階層	60～69歳	70～79歳	80～89歳	90～99歳	100歳以上
男	330	198	70	5	1
女	417	269	120	17	0

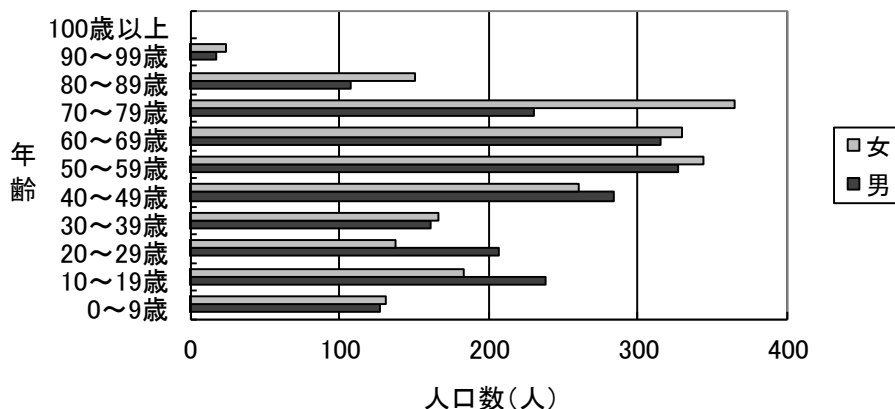


平成7年

年齢階層	0～9歳	10～19歳	20～29歳	30～39歳	40～49歳	50～59歳
男	168	284	158	203	339	299
女	188	220	158	218	313	356

年齢階層	60～69歳	70～79歳	80～89歳	90～99歳	100歳以上
男	321	229	83	5	0
女	374	314	149	24	2

年齢別人口【平成12年国勢調査(10月1日現在)】

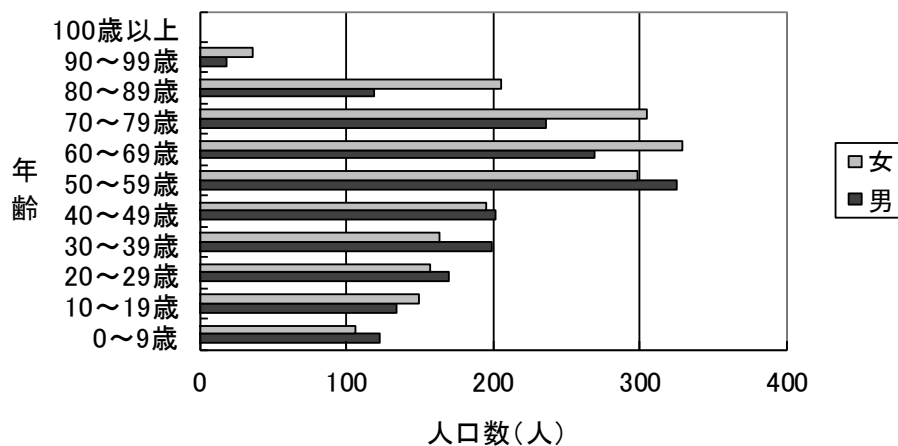


平成12年

年齢階層	0~9歳	10~19歳	20~29歳	30~39歳	40~49歳	50~59歳
男	128	238	207	162	284	328
女	131	184	138	167	261	344

年齢階層	60~69歳	70~79歳	80~89歳	90~99歳	100歳以上
男	316	231	108	17	0
女	330	365	151	24	0

年齢別人口【平成17年国勢調査(10月1日現在)】

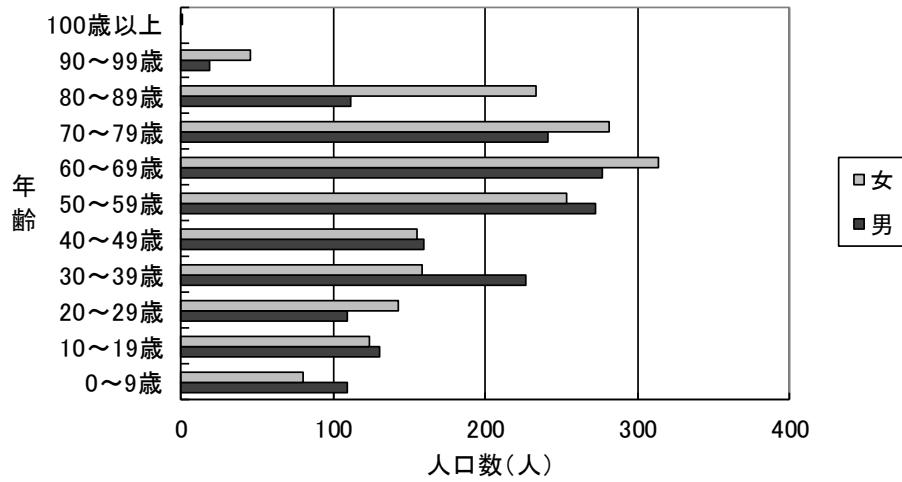


平成17年

年齢階層	0~9歳	10~19歳	20~29歳	30~39歳	40~49歳	50~59歳
男	123	135	170	199	202	326
女	106	150	157	164	195	299

年齢階層	60~69歳	70~79歳	80~89歳	90~99歳	100歳以上
男	269	236	119	18	0
女	329	305	206	36	0

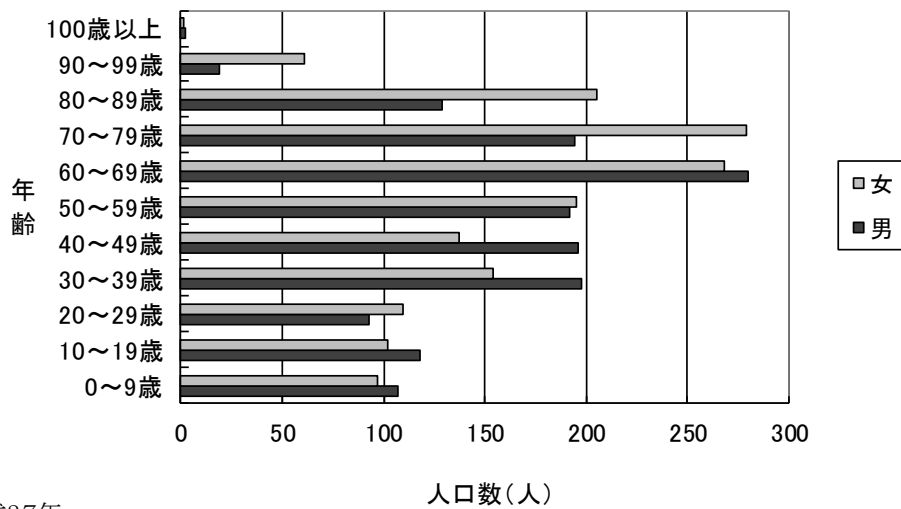
年齢別人口【平成22年国勢調査(10月1日現在)】



年齢階層	0~9歳	10~19歳	20~29歳	30~39歳	40~49歳	50~59歳
男	109	131	109	227	159	272
女	80	124	143	158	155	253

年齢階層	60~69歳	70~79歳	80~89歳	90~99歳	100歳以上
男	277	241	112	19	0
女	314	281	233	45	1

年齢別人口【平成27年国勢調査(10月1日現在)】



年齢階層	0~9歳	10~19歳	20~29歳	30~39歳	40~49歳	50~59歳
男	107	118	93	198	196	192
女	97	102	110	154	137	195

年齢階層	60~69歳	70~79歳	80~89歳	90~99歳	100歳以上
男	280	194	129	19	2
女	268	279	205	61	1