

3-5 農 業

農業経営体については、各年農林業センサス（農林業の生産構造、農業・林業生産の基礎となる諸条件等を総合的に把握することにより、基本構造の現状と動向を明らかにし、農林業施策等について行う諸統計調査に必要な基礎資料を整備することを目的に5年に1回実施）によって調査した数字になります。品目別収穫量については、JAで取り扱っている寿都産農産物の中で収穫量の多いものを取り上げています。

■農業経営体 【各年農林業センサス 単位:経営体、ha】

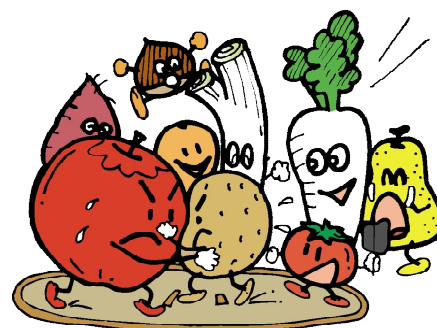
| 年次 | 農家数 | | | | | 耕地面積 | | |
|-------|-----|------|----|-----|-----|------|-----|------|
| | 総数 | 販売農家 | 専業 | 兼業 | | 総面積 | 田 | 畑 |
| | | | | 第1種 | 第2種 | | | |
| 平成17年 | 75 | 28 | 14 | 2 | 12 | 76.5 | 6.9 | 69.6 |
| 22年 | 27 | 14 | 7 | 5 | 13 | 7.2 | 0.5 | 6.7 |

※平成27年、令和2年は非公表の取扱いとなっている。

■品目別収穫量（JA取扱分）【各年1月～12月 単位：t・万円（肉牛については頭）】

| 品目 | 令和2年 | | 3年 | | 4年 | |
|----------|-------|-------|-------|-------|-------|-------|
| | 収穫量 | 金額 | 収穫量 | 金額 | 収穫量 | 金額 |
| 馬鈴薯 | 197.0 | 699 | 212.2 | 822 | 235.0 | 679 |
| グリーンアスパラ | 0.6 | 62 | 0.2 | 24 | 0.3 | 29 |
| 米 | 5.2 | 107 | 5.5 | 95 | 5.8 | 103 |
| てん菜 | - | - | - | - | 182.9 | 206 |
| 肉牛 | 32 | 1,986 | 37 | 2,545 | 43 | 3,182 |

| 品目 | 5年 | | 6年 | |
|----------|-------|-------|-------|-------|
| | 収穫量 | 金額 | 収穫量 | 金額 |
| 馬鈴薯 | 229.3 | 744 | 127.2 | 478 |
| グリーンアスパラ | 0.1 | 14 | 0.1 | 6 |
| 米 | 6.3 | 132 | 5.6 | 172 |
| てん菜 | 145.1 | 145 | - | - |
| 肉牛 | 36 | 2,448 | 36 | 1,920 |



令和6年 品目別金額【万円】

