

5 生活

5-1 教育…学校、社会教育施設

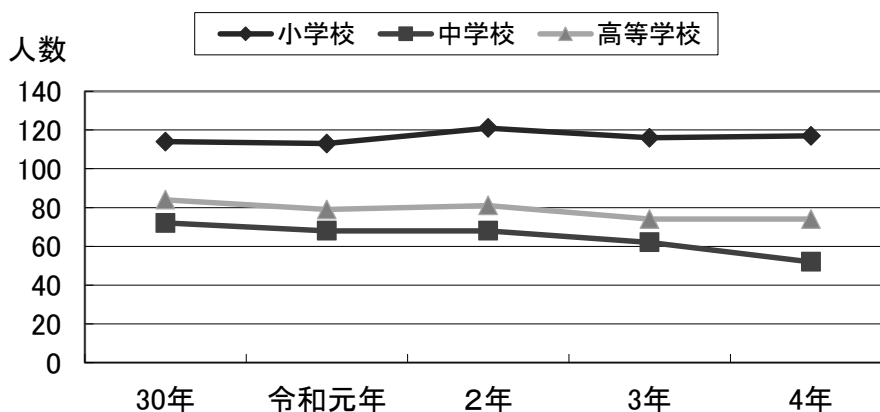
学校教育においては、小学校2校、中学校1校、高等学校1校があり、少子化により児童・生徒数は減少傾向にあります。教育水準の向上のため、各種施設の整備や地域環境を利用した体験学習を行っています。また、寿都高校存続のための魅力づくりの一環として公設民営塾を開設しています。

■学校 令和4年学校基本調査

学校名	学級数	児童・生徒数			教職員数 総数	所在地
		総数	男	女		
寿都小学校	8	85	42	43	15	寿都町字矢追町801-1
潮路小学校	5	32	21	11	9	寿都町字歌棄町歌棄155
寿都中学校	4	52	29	23	13	寿都町字六条町290-1
寿都高等学校	3	74	45	29	12	寿都町字新栄町136
計	20	243	137	106	49	

※高等学校については、道立高校のため道の調査による結果

児童・生徒の推移



■児童・生徒の推移 (学校基本調査 5月1日)

年次	小学校				中学校				高等学校		
	学校数	学級数	児童数	教員数	学校数	学級数	生徒数	教員数	学校数	生徒数	教員数
30年	2	12	114	29	1	5	72	16	1	84	13
令和元年	2	12	113	31	1	5	68	14	1	79	12
2年	2	14	121	25	1	5	68	15	1	81	12
3年	2	14	116	26	1	5	62	15	1	74	12
4年	2	13	117	24	1	4	52	13	1	74	12

※高等学校については、道立高校のため道の調査による結果

■社会教育施設

区分	公民館	図書館	体育館	ソフト ボール場	パーク ゴルフ場	スキー場	運動 広場	プール	テニス コート	キャンプ場
設置数	1	1	1	1	1	1	1	1	1	—

5-2 医療・福祉

平成17年度から、町立寿都診療所の開設により、家庭医療科を設け、救急医療にも対応するなど、充実した地域医療を提供できるようになりました。平成30年4月1日からは指定管理者制度の導入により、北海道家庭医療学センターによる運営が開始され、令和3年4月から国民健康保険事業における「国民健康保険診療所（国保直診）」としてより一層充実した医療を提供していきます。

■医療施設【令和5年4月1日現在】

区 分	診療所	歯科医院	
		寿都歯科	星 歯科
名 称	寿都診療所	寿都歯科	星 歯科
運営形態	公設民営	民営	民営
病 床	19	-	-
医 師	5	1	1
看護師	正看護師	10	-
	准看護師	1	-
理学療法士	1	-	-
放射線技師	1	-	-
薬剤助手	1	-	-
介護福祉士	1	-	-
歯科助手	-	4	-
歯科衛生士	-	2	1

■国民年金【令和5年3月31日現在(人・百万円)】

区分	被保険者数				年金 受給者数	年金総額
	総数	第1号	任意	第3号		
	373	279	9	85	-	-

(7月以降に判明)

■国民健康保険【各年平均】

年次	30年度	元年	2年	3年	4年
世帯数	486	450	431	431	401
被保険者数	685	625	577	573	539

■社会福祉施設

区分	老人	身体障害者	知的障害者	児童母子	生活保護	その他福祉施設
設置数	1	-	3	2	-	-

5-3 火災・救急

■令和4年火災発生状況

火災件数		焼損面積 (㎡)	焼損 表面積(㎡)	火災損害額 (千円)	り災		死傷者
建物	車				世帯	人員	
0	0	-	-	-	-	-	-

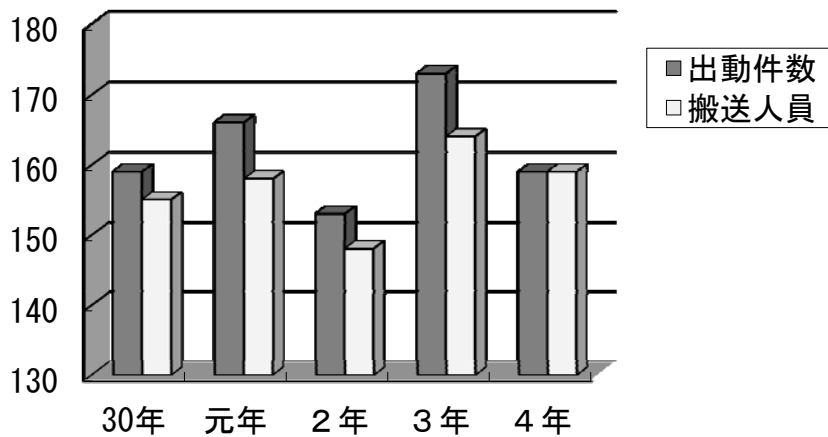
■事故種別、出動件状況

順位	種別	出場件数	構成比(%)	前年比較
1	急病	67	42.14	△3
2	転院搬送	58	36.48	△7
3	一般負傷	18	11.32	△3
4	その他	8	5.03	1
5	交通事故	4	2.52	0
6	自損行為	2	1.26	0
7	労働災害	1	0.63	0
7	医師搬送	1	0.63	0
-	水難事故	0	0.00	△2
-	火災事故	0	0.00	0
-	運動競技	0	0.00	0
-	自然災害	0	0.00	0
-	加害	0	0.00	0
-	器材輸送	0	0.00	0
計		159	100	△14

急病と転院搬送が
出動状況の7割以上
を占めています。



過去5年間の救急活動推移 / 件・人



件名\年次	30年	元年	2年	3年	4年
出動件数	159	166	153	173	159
搬送人員	155	158	148	164	159