

5-3 火災・救急

■令和4年火災発生状況

火災件数		焼損面積 (㎡)	焼損 表面積(㎡)	火災損害額 (千円)	り災		死傷者
建物	車				世帯	人員	
0	0	-	-	-	-	-	-

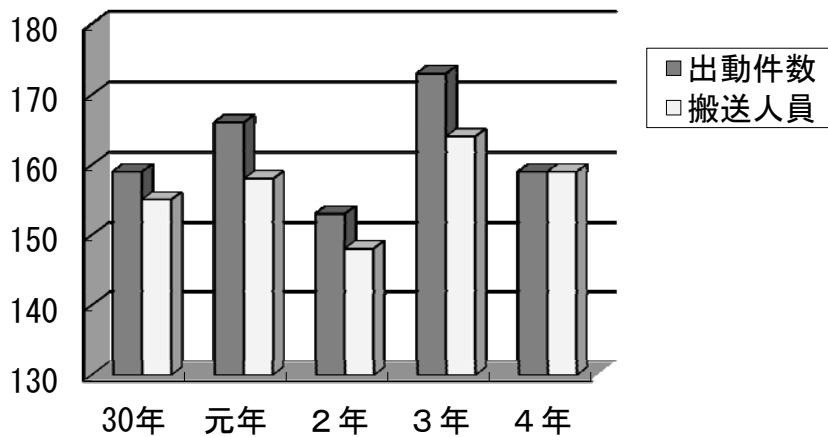
■事故種別、出動件状況

順位	種別	出場件数	構成比(%)	前年比較
1	急病	67	42.14	△3
2	転院搬送	58	36.48	△7
3	一般負傷	18	11.32	△3
4	その他	8	5.03	1
5	交通事故	4	2.52	0
6	自損行為	2	1.26	0
7	労働災害	1	0.63	0
7	医師搬送	1	0.63	0
-	水難事故	0	0.00	△2
-	火災事故	0	0.00	0
-	運動競技	0	0.00	0
-	自然災害	0	0.00	0
-	加害	0	0.00	0
-	器材輸送	0	0.00	0
計		159	100	△14

急病と転院搬送が
出動状況の7割以上
を占めています。



過去5年間の救急活動推移 / 件・人



件名\年次	30年	元年	2年	3年	4年
出動件数	159	166	153	173	159
搬送人員	155	158	148	164	159